

保護者向けハンドブック

めざせ！ ベストサポーター



(財)日本サッカー協会
技術委員会



キッズ年代、育成年代における、
大人の影響の大きさ

指導者 親 その他



キッズ年代、育成年代における、**親**の影響の大きさ

取り組む姿勢

指導者、チームとの関係

習慣づけ

等々

多くの指導者からも指摘

ポジティブにもネガティブにも
大きな影響を持つ！



指導者 → 指導者養成、
その他の情報発信を通して

選手 → トレセン等の活動、
指導者を通して

親 → 親の啓発の手段を！



保護者向けハンドブック

めざせ！ ベストサポーター



(財)日本サッカー協会
技術委員会



こどものサポートのために

こどもの自立

スポーツ・サッカーが大好きなこどもに

みんな大切なサッカーの仲間

根本的な部分へのアプローチ：

習慣づけには親の協力が不可欠

論理的に考える力

栄養・食習慣

こどもの成長



サッカーは子どもを大人にし、
大人を紳士にする

デドマール・クラマー



サッカーは子どもを大人にし、大人を紳士にする。

自立の第一歩



子どもなりに、
自分で必要だと思うことを
自分でやることが大事。



サッカーは子どもを大人にし、大人を紳士にする。

クラブへの協力



子どものサポートであることを
忘れずに



スポーツ・サッカー大好きっ子に
育てよう



スポーツ・サッカー大好きっ子に育てよう

子ども自身の夢

あなたの夢ではありません。



スポーツ・サッカー大好きっ子に育てよう



子どもたちはサッカーが楽しく
大好きです。

ゆっくり見守りましょう



スポーツ・サッカー大好きっ子に育てよう

サッカーと 学校や生活の バランス

さまざまな仲間とのさまざまな経験が
幅を広げます。



スポーツ・サッカー大好きっ子に育てよう

トライ & エラー

勝ち負け以外に
大切なことがあります。



みんな大切なサッカーの仲間です



みんな大切なサッカーの仲間です

クラブの考えを 聞いてみて



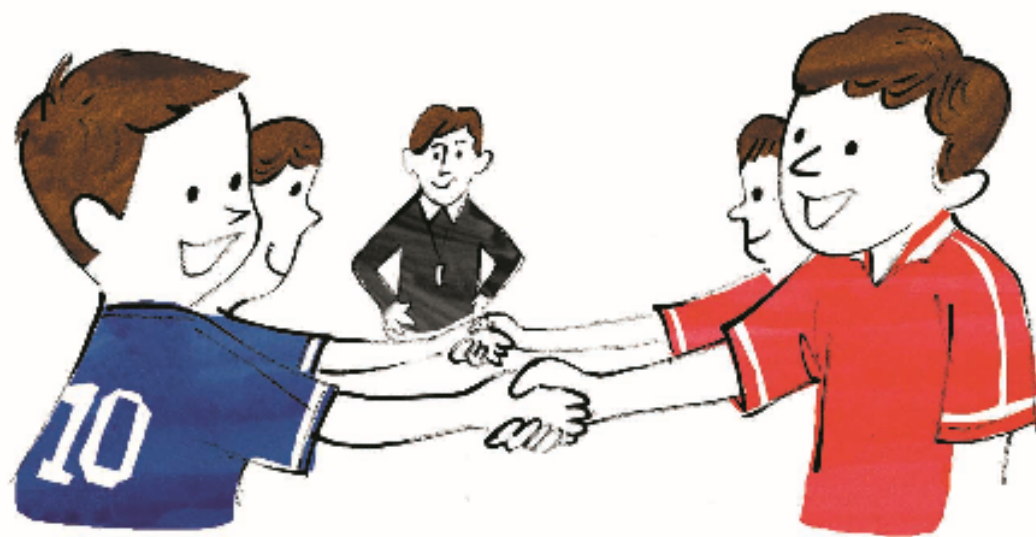
信頼関係があれば
解決できることが
たくさんあります



みんな大切なサッカーの仲間です

みんな大切な仲間

サッカーに「敵」はいません。



みんな大切なサッカーの仲間です

サッカーを知っている お父さんへ

余裕をもってやさしい気持ちで
見守ってください。



みんな大切なサッカーの仲間です

レフェリーの判定を 尊重しましょう

子どものときにこそ
フェアプレーを伝えたい



みんな大切なサッカーの仲間です

フェアプレーにはグリーンカード



JFAではU-12以下の試合で
グリーンカードの使用を推奨
しています。



みんな大切なサッカーの仲間です

「〇〇の子ども」



その子はその子自身です。



根本的な部分へのアプローチ

論理的に考える力を 引き出す

自分で判断する その判断に責任を持つ

学校や家庭の協力が不可欠！



根本的な部分へのアプローチ

子どもを自立させるために

察しの悪い振りをする

「何となく」「ビミョー」を許さない

具体的に考える機会を与える

論理的に考える機会を与える

5W1Hをフル活用



根本的な部分へのアプローチ

栄養・食習慣

子どものときに
しっかりとした食習慣を身に付けさせる



家庭の協力が不可欠！



子どもの成長

子どもは小さな大人ではありません。

子どもの成長に合わせたサッカーの大切さを
理解してください。




子どもの成長

9歳～12歳はゴールデンエイジ！

長期的視野に立った育成



こどもが主役

An illustration of a soccer game in progress. Several children in orange and blue jerseys are running on a green field. One child in a blue jersey is pointing towards the right. In the foreground, two adults, a man and a woman, are watching the game with interest. The man is clapping, and the woman is also clapping. The background is a simple green field with a light blue sky.

めざせ、ベストサポーター！

親と指導者の協力で、
こどもたちのよりよい成長を！



